

GÄLLANDE LEGERINGSTILLÄGG februari 2012 - SEK/KG resp. procent av NETTO-pris



Kvalitet	EN	1.4301/07	1.4541	1.4432	1.4305	1.4401/04	1.4571	1.4306	1.4435	1.4512	1.4542	1.4003
	AISI	304/304L	321		303	316/316L	316Ti	304L	316L	409	0	0
Produkt												
1100 Plåt		13,41	14,94	x	x	20,52	20,79	14,94	23,13	x	x	x
1200 Stång,slipad/dragen		18,36	20,88	30,15	18,36	27,99	28,44	21,33	31,68	x	13,86	x
1300 Stång, varmvalsad		16,29	18,54	26,82	16,29	24,84	25,29	18,99	28,17	x	x	x
1400 Svetsade rör		15,39	17,19	25,56	x	23,49	23,85	17,10	26,55	4,41	x	4,74
1500 Ämnesrör		19,53	22,14	30,78	x	27,18	27,18	19,53	30,78	x	x	x
1600 Plåtrördelar *)		46%	46%	54%	x	54%	54%	46%	54%	x	x	x
1700 Gängrördelar *)		46%	46%	54%	x	54%	54%	46%	54%	x	x	x
1800 Rostfri fläns *)		46%	46%	54%	x	54%	54%	46%	54%	x	x	x
1900 Sömlösa rör		21,69	21,69	34,20	x	30,24	30,24	21,69	34,20	x	x	x

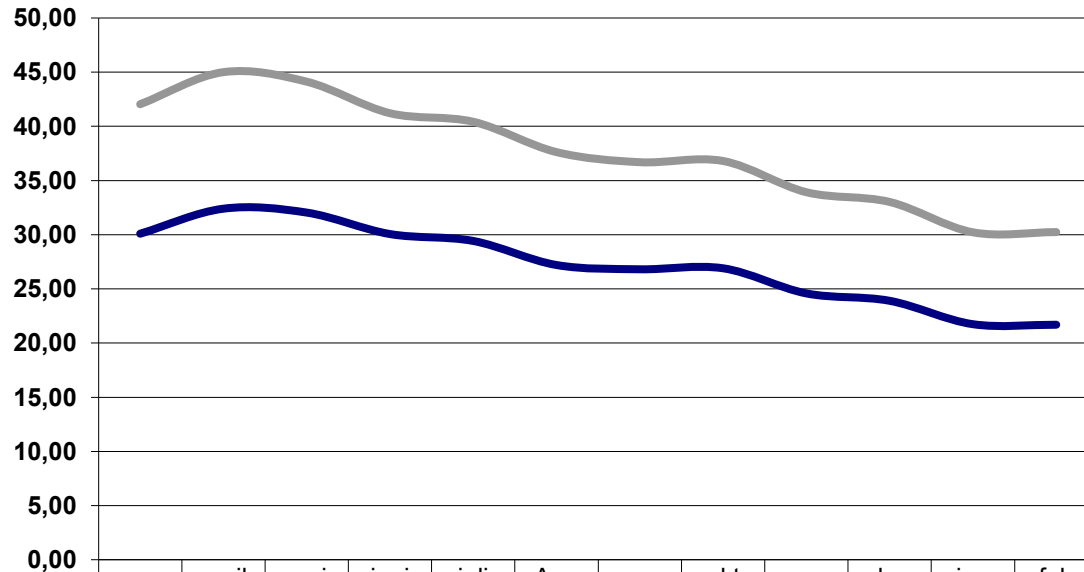
Kr/kg (där annat ej anges)

\*) På nettopriset

# Legeringstillägg - utveckling sömlösa rör



SEK/KG



	mars	april	maj	juni	juli	Aug	sep	okt	nov	dec	jan	feb
— EN 1.4301	30,09	32,40	32,04	30,06	29,42	27,20	26,81	26,90	24,58	23,90	21,74	21,69
— EN 1.4404	42,04	45,00	44,12	41,21	40,42	37,62	36,69	36,80	33,92	33,02	30,22	30,24

# Legeringstillägg - utveckling svetsade rör

