

GÄLLANDE LEGERINGSTILLÄGG augusti 2011 - SEK/KG resp. procent av NETTO-pris

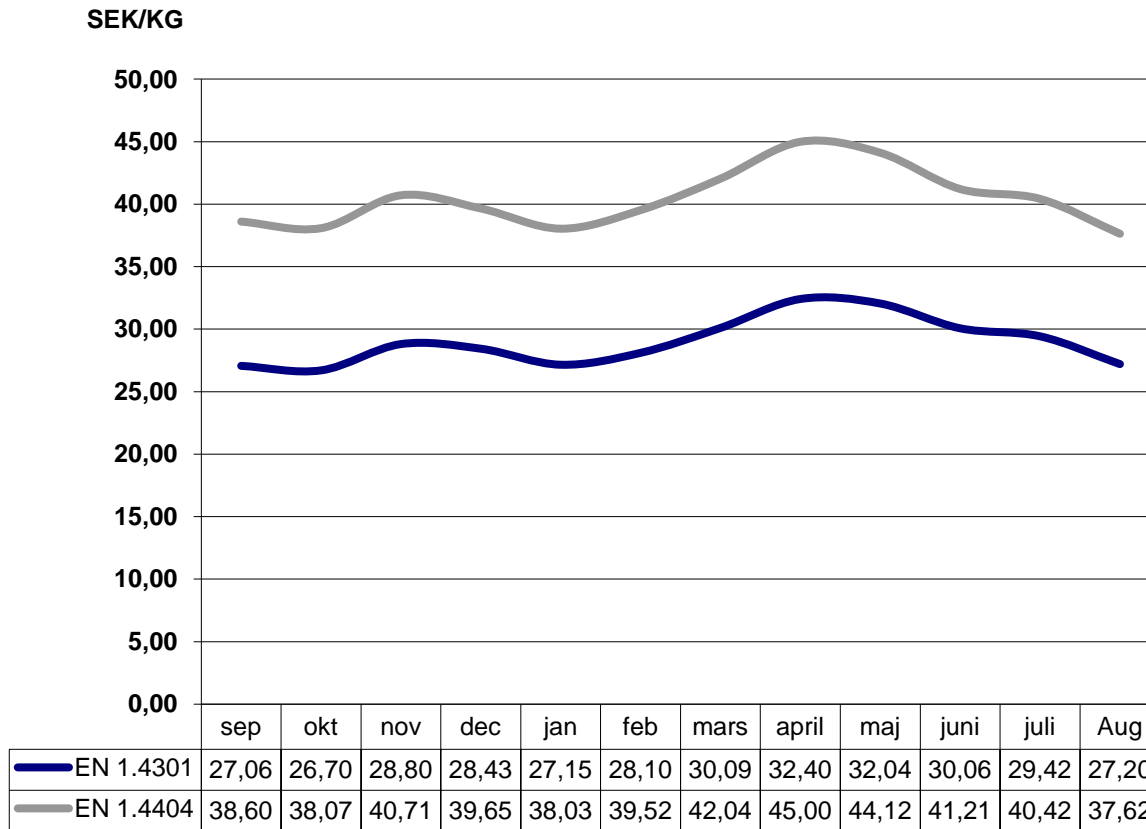


Kvalitet	EN	1.4301/07	1.4541	1.4432	1.4305	1.4401/04	1.4571	1.4306	1.4435	1.4512	1.4542	1.4003
	AISI	304/304L	321		303	316/316L	316Ti	304L	316L	409	0	0
Produkt		305/315	325	340	300	330/335	360	310	350	105	365	100
1100 Plåt		15,03	16,78	x	x	22,87	22,96	16,78	25,91	x	x	x
1200 Stång,slipad/dragen		20,84	23,60	33,75	20,84	31,35	31,72	24,25	35,50	x	15,49	x
1300 Stång, varmvalsad		18,53	21,02	30,06	18,53	27,84	28,21	21,57	31,53	x	x	x
1400 Svetsade rör		17,24	19,27	28,40	x	26,28	26,37	19,18	29,78	4,79	x	4,39
1500 Ämnesrör		24,53	27,38	38,26	x	33,84	33,84	24,53	38,26	x	x	x
1600 Plåtrördelar *)		51%	51%	61%	x	61%	61%	51%	61%	x	x	x
1700 Gångrördelar *)		51%	51%	61%	x	61%	61%	51%	61%	x	x	x
1800 Rostfri fläns *)		51%	51%	61%	x	61%	61%	51%	61%	x	x	x
1900 Sömlösa rör		27,20	27,20	42,60	x	37,62	37,62	27,20	42,60	x	x	x

Kr/kg (där annat ej anges)

\*) På nettopriset

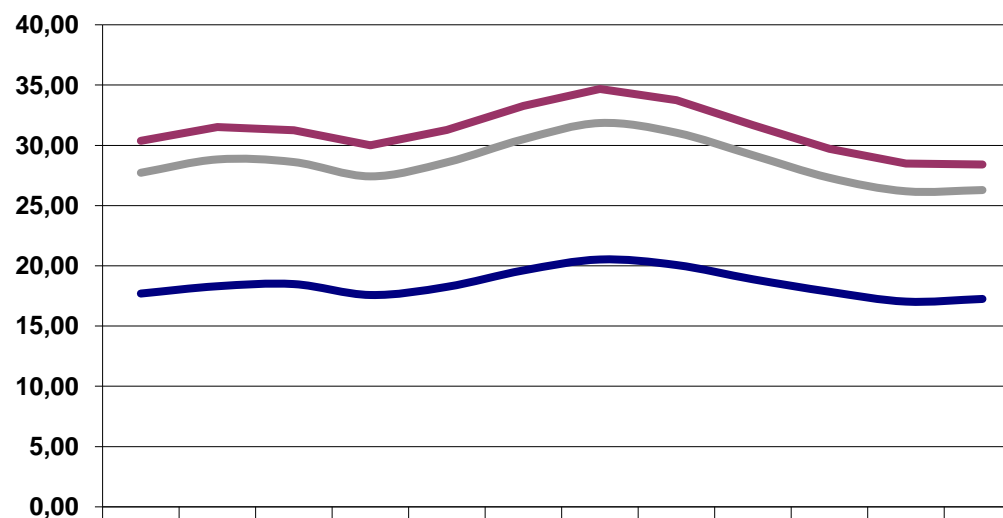
# Legeringstillägg - utveckling sömlösa rör



# Legeringstillägg - utveckling svetsade rör



SEK/KG



	sep	okt	nov	dec	jan	feb	mars	april	maj	juni	juli	aug
EN 1.4301/07	17,69	18,30	18,48	17,57	18,25	19,62	20,53	20,07	18,88	17,84	17,02	17,24
EN 1.4404	27,72	28,83	28,61	27,42	28,59	30,51	31,86	31,05	29,18	27,30	26,18	26,28
EN 1.4432	30,37	31,51	31,24	29,99	31,29	33,27	34,69	33,75	31,68	29,70	28,49	28,40